

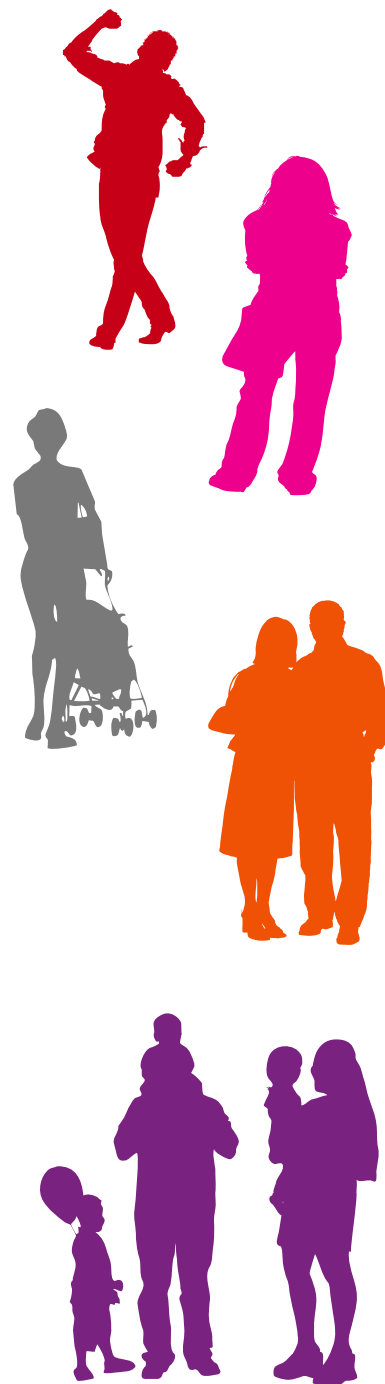
KANTAR GALLUP



Radiopanelet brugerhåndbog

Indholdsfortegnelse

Velkommen	Side 3
Sådan fungerer udstyret	Side 4
Brug af radio-meteret	Side 6
Ta' det med dig overalt!	Side 6
Hvornår oplader du radio-meteret?	Side 6
Ekstra oplader	Side 6
Radiolytning via hovedtelefon	Side 7
Hvad betyder teksten på radio-meteret?	Side 8
Opsparing af point	Side 9
Ferie og væk hjemmefra	Side 10
Spørgsmål og svar	Side 12
Mulige fejl på udstyret	Side 14
Kontakt til Kantar Gallup	Side 15



Velkommen

Tak fordi du har valgt at indgå i de danske radiostationers og Kantar Gallups Radiopanel!

Dit medlemskab i panelet er meget vigtigt! Vi er afhængige af dig og alle i din husstand, der er 12 år eller ældre, til at fortælle os, hvad I hører af radio.

Ved hjælp af den information vi får fra dig, kan radiostationerne planlægge den type programmer, som du ønsker at høre. Alt hvad du behøver at gøre er at bære radio-meteret hver dag - fra du står op om morgenen til du går i seng om aftenen. Før du går i seng, skal du sætte radio-meteret til opladeren. Det er det hele!

Vi ønsker, at al radiolytning tælles med - uanset hvor lidt eller meget radio du hører. Som tak for hjælpen har vi et pointsystem, som tildeler point for den tid, du bærer radio-meteret. På den måde får du flere point des mere du bærer radio-meteret, helt uafhængigt af hvor meget radio du hører.

Akkurat som du hjælper os, er vi her for at hjælpe dig. Hvis du har behov for at komme i kontakt med os, kan du ringe til os på telefon 88 19 09 09 mellem kl. 8 og 16, eller maile os på radiopanel@tns-gallup.dk.

Vi håber du vil få glæde af dit medlemskab i Kantar Gallups Radiopanel og vi takker for din deltagelse!

Sådan fungerer udstyret

Radio-meter

Dit radio-meter er personligt og må kun bæres af dig. I displayet på radio-meteret vises dit navn og klokkeslæt. Vær opmærksom på kun at gå med dit eget radio-meter.

Radio-meteret opfanger det, du hører på radioen og identificerer automatisk hvilken radio-kanal du hører ved hjælp af en lydkode, som sendes ud sammen med radiosignalet.

Lydkoden er ikke hørbar for hverken mennesker eller dyr. Radio-meteret kan ikke høre eller opfange det du eller andre siger.

Radio-meteret kan ikke registrere, hvor du er, men kan dog ved hjælp af en lille enhed der placeres hvor du oftest lytter til radio, afgøre om lytningen finder sted inde eller uden for din husstand.

Radio-meteret har et grønt lys på siden, som viser at det fungerer. Det har også en sensor, som registrerer bevægelse. Hvis radio-meteret ligger stille i 15 min. vil det blinke for at få opmærksomhed, hvorefter det grønne lys slukkes og radio-meteret bliver inaktivt. Hvis radio-meteret bliver inaktivt, skal du blot bevæge det, så det grønne lys tænder igen.

Lagring og transmission af data

Radio-meteret lagrer løbende dine radio-data og sender data til Kantar Gallup en gang i døgnet. Opkaldet varer et par minutter og sker mellem klokken 3 og 6 om natten. Radio-meteret har indbygget GSM-modem som i en mobiltelefon, og data-transmissionen vil derfor være uden udgift for dig.

Transmissionen af data er uafhængig af hvorvidt radiometeret er placeret i opladeren eller ej. Således indsam-

ler Kantar Gallup oplysninger fra alle i panelet og producerer repræsentative lyttertal for radiokanalerne.

Oplader

Til hvert radio-meter følger en oplader. Tilslut strømforsyningen til opladeren via det lille stik bag på laderen. Radio-meteret kan herefter placeres i opladeren, hvorefter opladningen startes automatisk. Radio-meteret bør ligge i opladeren i minimum 2 timer for at blive fuldt opladet.

Du kan alternativt også tilslutte strømforsyningens stik direkte til radio-meteret, hvis dette er mere praktisk for dig.

Beskeder

Når radio-meteret placeres i opladeren, vil radio-meterets display vise forskellige beskeder. Det viser, hvor mange point du har optjent ved at

bære radio-meteret både den aktuelle dag og dagen før. Det viser også, hvor mange point du har optjent totalt for indeværende uge, og hvor meget du har optjent forrige uge.

Hjemme-indikator

Radio-meteret opsamler løbende din lytning til de danske radiostationer, og en af de ting der analyseres er om lytningen foregår hjemme eller ude. Til at indikere dette, indgår der i udstyret to små enheder som skal placeres i to stikkontakter i husstanden i nærheden af de 2 rum hvor du opholder dig mest.

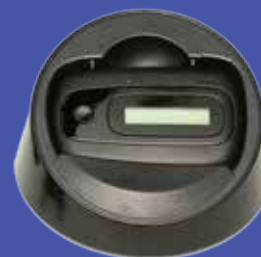
Har du en bolig bestående af flere etager, anbefaler vi, at der placeres en indikator på forskellige etager. Bor du i en mindre bolig er én indikator tilstrækkelig. Kommunikation mellem radio-meteret og indikatoren foregår via Bluetooth og har ikke indflydelse på anden Bluetooth-kommunikation i husstanden.



Radio-meter



Strømforsyning



Oplader



Hjemme-indikator

Brug af radio-meteret

Der er tre enkle regler for, hvordan radio-meteret skal bruges:

1. Tag radio-meteret fra opladeren, så snart du står op om morgenen.
2. Tag radio-meteret med dig, uanset hvor du er og sørg for at det grønne lys er tændt.
3. Sæt radio-meteret i opladeren, når du går i seng om aftenen.

Ta' det med dig overalt!

Husk at tage radio-meteret med dig, uanset hvor du er og uanset tidspunkt - morgen, dag, aften eller nat. På den måde vil alt det radio, du hører gennem hele døgnet, tælles med. Når du forlader din bolig, så tag radio-meteret med dig, hvad enten du skal på arbejde, i byen eller bare ud på en gåtur. Husk også radio-meteret i weekenden, uanset om du er i haven, på stranden, i byen eller blot derhjemme. Uanset om du hører radio eller ej, er det vigtigt at du altid har radio-meteret på dig.

Når du bærer radio-meteret vil det grønne lys være tændt. Idet radio-meteret registrerer bevægelser, vil det slukke efter et stykke tid, hvis du lægger det fra dig.

Først blinker det for at fortælle dig, at det mangler din opmærksomhed. Hvis ikke du bevæger radio-meteret, vil det grønne lys slukke, og der optjenes ikke længere point. Radio-meteret vil lyse igen, så snart du bevæger det.

Du kan bære radio-meteret som du finder mest praktisk. Vi foreslår, at du:

- hæfter det i bæltet eller andre steder ved hjælp af bæreklemmen
- lægger det i skjorte- eller jakkelommen. Forsøg at få det grønne lys nær åbningen på lommen.
- bruger snoren som medfølger til at hænge radio-meteret rundt om halsen.

Hvornår oplader du radio-meteret?

Radio-meteret skal oplades jævnligt - gerne hver dag i det medfølgende oplader. Hvis du glemmer det, eller ikke har mulighed for at gøre det, når du går i seng, så gør det ved den første mulige anledning. Lad radio-meteret være placeret i opladeren i mindst 2 timer.

Ekstra oplader

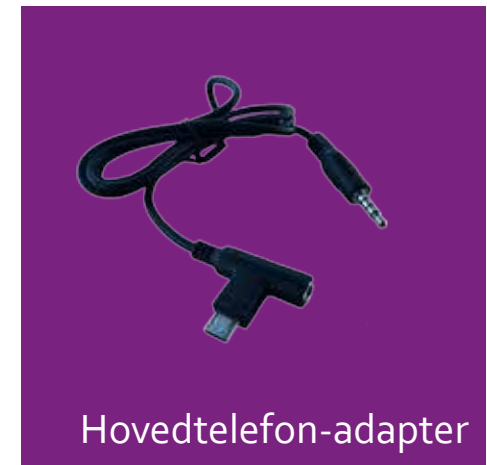
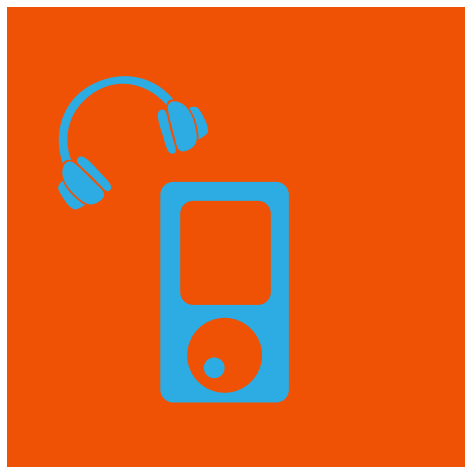
Hvis du ofte er væk fra din bopæl, f.eks. på korte rejser eller weekendophold, kan du kontakte Paneladmi-

nistrationen for at få en ekstra strømforsyning, som du kan medbringe.

Radiolytning via hovedtelefon

Hvis du hører radio via din mobiltelefon eller lignende bærbart udstyr og benytter hovedtelefoner til dette, skal du benytte den ekstra hovedtelefonadapter, der sættes ind mellem dine hovedtelefoner og dit radio-meter. Når du bruger den skal du:

- Tilslut hovedtelefon-adapteren i det lille USB-stik i siden af radio-meteret.
- Tilslut mini-jack-stikket på adapteren til lydudgangen på den enhed du bruger (mobiltelefon, tablet, radio, PC eller lignende)
- Tilslut hovedtelefonen til adapteren, og bær dit radio-meter som normalt.



Hvad betyder teksten på radio-meteret?

Radio-meteret vil informere dig om dine point og status på udstyret. Her er en oversigt over de forskellige beskeder:

Beskedtekst	Betydning
Goddag (dit navn)	Radio-meteret er korrekt placeret i laderen, og viser det tilhører dig. Hvis dit navn er på mere end 16 bogstaver, er dette forkortet for at få plads på displayet på radio-meteret.
Vent venligst Tilføjer point	Radio-meteret beregner hvor mange point du har optjent.
I dag I går	Viser hvor mange point du har optjent indtil i dag og hvor mange du optjente i går.
Denne uge Sidste uge	Viser hvor mange point du har optjent i denne uge og hvor mange du optjente i sidste uge.
Lavt batteri	Radio-meterets batteri trænger til at blive ladet op så snart det er muligt, og meget gerne i minimum 2 timer.
Symbol med overstreget mobiltelefon	Radio-meteret er sat i "fly-tilstand". For at deaktivere "fly-tilstand" holdes knappen på forsiden inde i 5 sekunder.

Opsparing af point

Vi ønsker, at du bærer radio-meteret på dig i al den tid du er vågen, sådan at vi kan registrere al din radiolytning. For at hjælpe dig med at komme ind i en god vane, har vi lavet et pointsystem, som belønner den tid radio-meteret bæres.

Når du bliver medlem af Kantar Gallups Radiopanel modtager din husstand et husstandsskema samt et personskema pr. person i husstanden. Skemaerne skal udfyldes og returneres inden 8-10 dage, hvorefter der bliver godskrevet 5000 point. Disse point kan du når som helst veksle til gaver i webshoppen.

I panelet vil du optjene 1 point hvert tiende minut du benytter radio-meteret. Radio-meteret tildeler point så længe det grønne lys er tændt. Hvis du går med radio-meteret gennemsnitligt 14 timer hver dag, vil du optjene næsten 600 point pr. uge og omtrent 2500 point pr. måned.

Hvis I ønsker det, kan medlemmerne i husstanden slå pointene sammen på en fælles konto – så skal I blot kontakte os og det bliver herefter gjort automatisk hver onsdag, når webshoppen bliver opdateret. Adressen til webshoppen er webshop.tns-gallup.dk.



Ferie og væk hjemmefra

Hvis du holder ferie, og af den grund ikke kan anvende radio-meteret som du plejer, bedes du meddele dette til Kantar Gallup. Ved at meddele det til os ved vi, at du ikke deltager i en periode, og at vi derfor ikke skal kontakte dig ved inaktivitet i dit radio-meter.

Holder du ferie i Danmark, og er hjemme, skal du IKKE melde ferie, men blot gå med radio-meteret præcis som du plejer.

Holder du ferie i Danmark, men er bortrejst fra din normale bopæl, i f.eks. sommerhus/feriecenter eller lignende, kan du blot tage radio-meteret med dig, -husk også opladeren. Har du brug for en ekstra oplader er du velkommen til at kontakte paneladministratøren.

Hvis du holder ferie i Danmark uden for din normale bopæl, men ikke kan medbringe radio-metret, skal du melde ferie til Kantar Gallup.

Hvis du rejser til udlandet, skal du melde ferie til Kantar Gallup uanset turens længde. Radio-meteret skal aldrig tages med til udlandet.

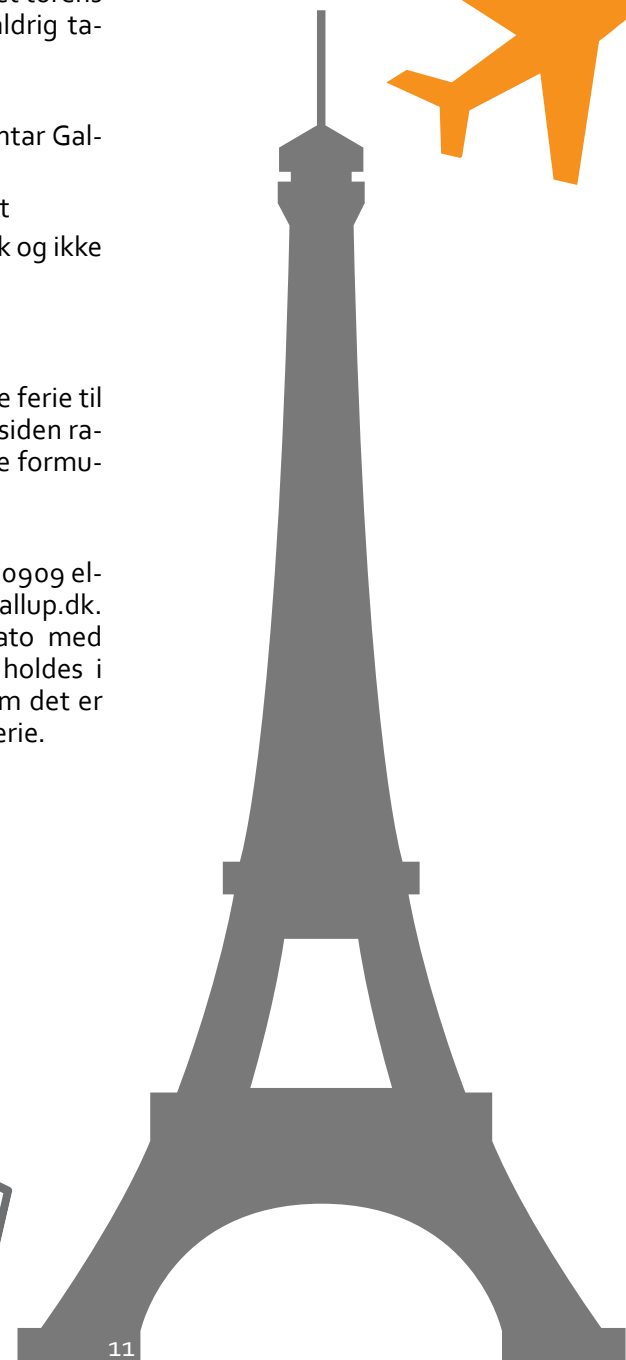
Dvs. du skal melde ferie til Kantar Gallup:

- Når du holder ferie i udlandet
- Når du holder ferie i Danmark og ikke kan medbringe radio-metret

Feriemelding

Den nemmeste måde at melde ferie til os er ved at gå ind på hjemmesiden radio.kantargallup.dk og udfylde formularen under "Ferie/Kontakt".

Du kan ringe til os på tlf. 8819 0909 eller maile til radiopanel@tns-gallup.dk. Husk tydelig start- og slutdato med angivelse af, hvorvidt ferien holdes i Danmark eller udlandet, og om det er alle i husstanden, der holder ferie.



Spørgsmål og svar

? Skal jeg også gå med radio-meteret, selvom jeg ikke hører radio?

Uanset om du hører radio eller ej, er det vigtigt at du altid har radio-meteret med dig.

? Er det nødvendigt, at jeg også går med radio-meteret i weekenden og på helligdage?

Det er meget vigtigt for undersøgelsen, at du altid går med radio-meteret, uanset om det er hverdag eller weekend. Det skyldes, at radiostationerne også har brug for information om weekendprogrammernes popularitet.

? Hvad gør jeg ved nat-arbejde?

Hvis du har natarbejde eller lignende, skal du blot sætte radio-meteret i opladeren, når du sover uanset hvornår det er.

? Hvad sker der, hvis jeg går med et radio-meter som tilhører en anden person?

Et radio-meter er personligt og må ikke bæres af en anden person, idet lyttertallene ikke vil blive helt korrekte. Byt tilbage, så snart fejlen opdages.

? Vil udstyret kunne forstyrre modtagelsen af mine radio- eller tv-signaler?

Nej, du vil modtage alle de kanaler du plejer at modtage uden ændringer og forstyrrelser.

? Vil udstyret påvirke min telefonforbindelse?

Nej, radio-meteret har indbygget GSM-modem og er derfor uafhængig af anden telefonforbindelse.

**? Vil radio-meteret tage skade af røntgenapparat eller lign. ved sikkerhedskontroller på flyvepladser, kon-
torbygninger etc.?**

Nej, radio-meteret vil ikke tage skade af sådanne apparater.

? Kan jeg tage radio-meteret med om bord på fly?

Ja, det kan du sagtens, men kun hvis du bliver i Danmark. Skal du på ferie i udlandet så lad radio-meteret blive hjemme og meld ferie til os.

Radio-meteret indeholder et GSM-modem som en normal mobiltelefon. Hvis du befinder dig i et fly eller andre steder, som kræver at mobil-udstyr slukkes, gøres dette ved at holde knappen på forsiden nede i 5 sekunder. Et symbol visende en telefon med en streg over indikerer at enheden nu er i fly-tilstand. Holdes knappen igen inde i ca. 5 sekunder vender radio-meteret tilbage til normal tilstand, og symbolet forsvinder.

? Vil radio-meteret opfange signaler når jeg ser lejede film eller hører cd'er?

Nej, det kan kun opfange signaler, som er udsendt af radiostationer.

? Vil jeg optjene flere point des mere jeg hører radio?

Nej, pointene er knyttet til den tid du bærer radio-meteret med dig, uanset hvor meget eller lidt radio du hører.

? Nogle gange lytter jeg til radio via internet eller Podcast. Vil mit radio-meter registrere dette?

Ja, dit radio-meter genkender alle typer radio-signaler. Husk at bruge hovedtelefon-adapteren.

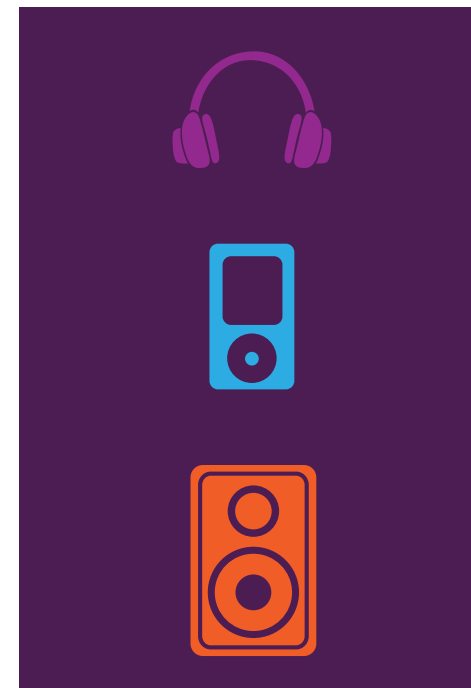
? Hvis alle i husstanden er sammen f.eks. på biltur, er det så tilstrækkeligt at tage ét radio-meter med?

Nej, hvert husstandsmedlem på 12 år og ældre skal tage sit personlige radio-meter med sig. Kun på den måde kan vi vide, hvem i husstanden, som har hørt radio. Dette vil også sikre at alle i husstanden får godskrevet det rigtige antal point.

? Hvad gør jeg hvis jeg skal på ferie?

Hvis du holder ferie i udlandet, lader du radio-meteret blive hjemme, og giver Kantar Gallup besked om, at du er rejst på ferie i udlandet.

Holder du ferie i Danmark kan du medtage radio-meteret. Du skal blot huske at medbringe din strømforsyning som rejseoplader. Holder hele husstanden ferie i Danmark uden for hjemmet, kan I medbringe udstyret og gå med det og optjene point præcis som I plejer. Holder du ferie i Danmark uden for



hjemmet, men ikke kan medbringe radio-meteret, meddeler du dette på radio.kantargallup.dk, via mail eller telefon (se kontaktinformation bagerst i folderen).

? Kan jeg bruge opladeren fra min mobiltelefon til at oplade radio-meteret?

Ja, hvis opladeren har micro-USB stik.

? Kan jeg oplade radio-meteret i USB-stikket på min computer?

Nej, det vil vi fraråde, idet computeren vil installere drivere til radio-meteret på computeren.

Mulige fejl på udstyret

? Virker mit radio-meter hvis den grønne lampe lyser, men der ikke står navn og klokkeslæt i displayet?

Både ja og nej. Ja, det opsamler og sender data til os, men du kan hverken se dine point eller hvis radio-meteret er ved at løbe tør for strøm. Derfor kontakt Kantar Gallup og fortæl at der ikke er tekst i displayet på dit radio-meter og vi sender et nyt til dig

? Hvad nu hvis både det grønne lys er slukket og der ikke er lys og tekst i displayet på radio-meteret?

Radio-meter kan være løbet tør for strøm, så start med at sætte det i opladeren i min. 10 min. Hvis det ikke virker, så prøv med strømforsyningen

eller en helt anden oplader. En oplader med standard micro-USB stik til f.eks. mobil kan også bruges.

Hvis det stadig ikke virker, kontakt da Kantar Gallup og fortæl hvad du har prøvet af fejlfinding, så sender vi et nyt til dig.

? Skal et gammelt, evt. defekt radio-meter tilbage?

Ja, og vi sender en returseddel, når vi sender et nyt radio-meter ud. Retursedlen kan klistres på samme kuvert, som det nye radio-meter kom i og sendes retur til os.

Hvis du har genfundet et bortkommet radio-meter, sender vi gerne en returseddel til dig.



Har du behov for at kontakte Kantar Gallup?

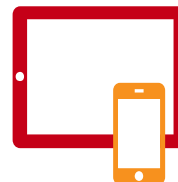
Har du spørgsmål, står vi til rådighed. Du kan få fat i os på følgende måder:



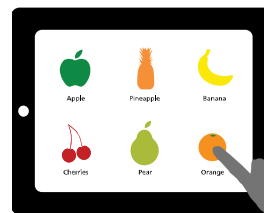
Send en mail til radiopanel@tns-gallup.dk



Ring til paneladministrationen på **tlf. 8819 0909** hverdage kl. 8 – 16



Se efter information på hjemmesiden radio.kantargallup.dk



Bestil gaver og se pointstatus i vores webshop på webshop.tns-gallup.dk

KANTAR GALLUP

Kantar Gallup A/S
Radio-paneladministration
Masnedøgade 22-24
DK-2100 København Ø

t 8819 0909 kl. 8-16
e radiopanel@tns-gallup.dk

w radio.kantargallup.dk
w webshop.tns-gallup.dk